

ПЕЧИ НАГРЕВАТЕЛЬНЫЕ КАМЕРНЫЕ СО СТАЦИОНАРНЫМ ПОДОМ И ГАЗОВЫМ НАГРЕВОМ серия **ТермоГаз**® (горны)

Промышленные нагревательные газовые печи со стационарным подом (кузнечный горн) типа **ТермоГаз**®-НО, предназначенные для нагрева полуфабрикатов и изделий из металла под ковку и штамповку.

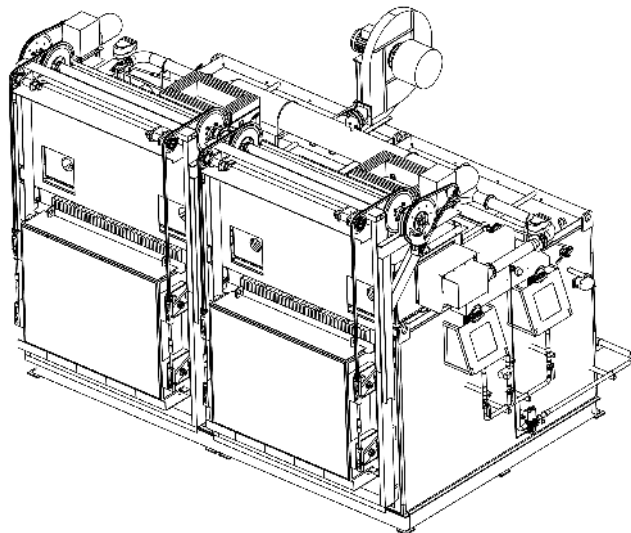
Печи просты по конструкции, универсальны по применению, позволяют наряду со средними заготовками обрабатывать партии небольших деталей, различных по форме и весу. По конструктивным особенностям горны делятся на однокамерные и двухкамерные.

Однокамерные кузнечные горны

Наименование	Размеры рабочего пространства печи, мм			Макс. температура, °С	Макс. нагрузка на под, не более, кг	Количество/ Установленная мощность горелок, шт/ кВт
	ширина	длина	высота			
ТермоГаз ® - НО-9.10,5.4/1300	900	1000	500	1300	400	232/2
ТермоГаз ® - НО-8.15.6/1300	800	1500	600	1300	1000	232/2
ТермоГаз ® - НО-13.13.6/1200	1300	1300	600	1200	1200	200/2
ТермоГаз ® - НО-20.20.8/1300	2000	2000	800	1300	4400	600/4
ТермоГаз ® - НО-31.40.17/1300	3100	4000	1700	1300	6000	3600/8

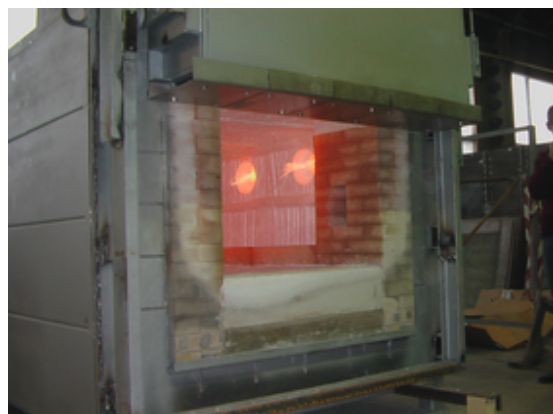
Двухкамерные кузнечные горны

Наименование	Размеры рабочего пространства печи, мм			Макс. температура, °С	Установленная мощность горелок в каждой камере печи, кВт
	ширина	длина	высота		
ТермоГаз ® - 2НО-8.15.6/1300	800	1500	600	1300	232
ТермоГаз ® - 2НО-9,5.18.8/1300	950	1780	800	1300	270



Особенности печей серии **ТермоГаз®**-НО:

- ◆ минимальные затраты газа и электроэнергии на нагрев;
- ◆ автоматизация процесса нагрева;
- ◆ полное соответствие печи всем требованиям промышленной безопасности, действующим в ЕС, РФ, Украине, РБ;
- ◆ низкие затраты на техническое обслуживание;
- ◆ гарантийный срок эксплуатации до 5 лет (см. [«Программу гарантий»](#)).



Применяемые технологии:

- ◆ Высококачественная волокнистая теплоизоляция стен, свода и заслонки печи.
- ◆ Современные системы нагрева с применением плоскофакельных горелок ВЮ...КВ с центральной рекуперацией тепла и температурой воздуха на горение 200 ... 400 °С; рекуперативные горелки Resumat с температурой воздуха на горение до 600 °С;
- ◆ Импульсное, пропорциональное или комбинированное управление мощностью в зависимости от особенностей применения;
- ◆ Микропроцессорная система управления на базе современных контроллеров (Ascon, Siemens и др.); система пуска печи с одной кнопки;
- ◆ Однозонная регулировка температуры;
- ◆ Одно или двухкамерное исполнение конструкции печи;
- ◆ Механизированный привод поднятия заслонки (подъемная)



Дополнительная комплектация и особенности конструкции

- ◆ Система компьютерного сбора, хранения информации и управления технологическим процессом (верхний уровень).



Все особенности применения и пожелания Заказчика по комплектации или дополнительным опциям обсуждаются при открытии Заказа. Свяжитесь с нашими специалистами для дополнительных консультаций

84105, Украина, г. Славянск,
Донецкая обл., ул. Свердлова, 1А
т. (+3806262) 35488, (+38062) 663878
commerce@ikm.donbass.com
www.keram mash.ua