

ПЕЧІ ЕЛЕКТРИЧНІ КОВПАКОВІ З ПЕРЕМІШУВАННЯМ ЗАХИСНОЇ СЕРЕДИ серія **ТермоМастер**[®]-ГЗ

Спеціалізовані електричні ковпакові печі типу **ТермоМастер**[®]-ГЗ призначені для світлого відпалу дроту, стрічки зі сталі та кольорових металів в середовищі захисних газів.



Особливості печей серії **ТермоМастер**[®]-ГЗ:

- ◆ мінімальні витрати електроенергії на термообробку;
- ◆ автоматизація процесу термообробки;
- ◆ повна відповідність печі всім вимогам промислової безпеки, що діють в ЄС, РФ, України, РБ;
- ◆ низькі витрати на технічне обслуговування;
- ◆ гарантійний термін експлуатації до 5 років (див. [«Програму гарантій»](#)).

Застосовувані технології:

- ◆ Максимальна температура до 750 °С;
- ◆ Нагрівальні елементи з фехральових сплавів з високим ресурсом роботи завдяки спеціальній системі кріплення «трубка-гребінка», низьким питомим навантаженням, захист подових нагрівачів жароміцними плитами;
- ◆ Низька витрата електроенергії, завдяки широкому застосуванню матеріалів з керамічного волокна;
- ◆ Використання муфеля з жароміцного матеріалу;
- ◆ Мікропроцесорна СУ на базі сучасних контролерів (Siemens та ін.) З використанням тиристорних ключів з широтно-імпульсним або фазоімпульсним модулюванням;
- ◆ Система примусової циркуляції атмосфери у вигляді радіальних вентиляторів для покращення конвекції;
- ◆ Багатозонне регулювання температури;
- ◆ Прив'язка до існуючих планувань і точкам підведення енергоносіїв.

Додаткова комплектація та особливості конструкції:

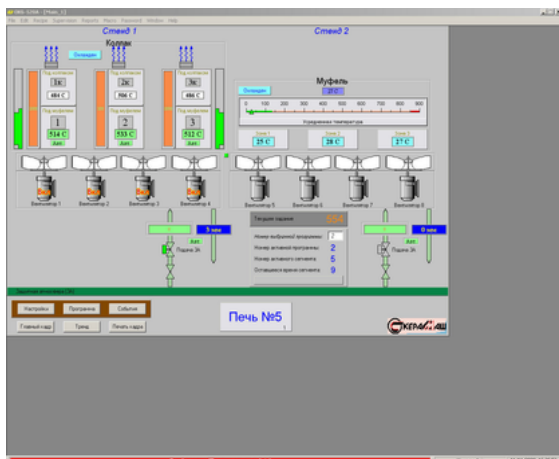
- ◆ Система примусового охолодження садки;
- ◆ Доступні виконання з постійним контролем стану фаз (обрив або знос нагрівачів, вихід з ладу тиристорів та ін.);
- ◆ Комплектація промисловим самописцем або безпаперовим накопичувачем;
- ◆ Система комп'ютерного збору і зберігання інформації (верхній рівень) (SCADA).

Найменування	Розміри робочого простору печі*, мм		Макс. Температура**, °C	Встановлена потужність, кВт	Кількість зон нагріву, шт
	діаметр	висота			
ТермоМастер® - ГЗ-13.20/750	1300	2000	750	300	2

Найменування	Розміри робочого простору печі*, мм			Макс. Температура**, °C	Встановлена потужність, кВт	Кількість зон нагріву, шт
	ширина	довжина	висота			
ТермоМастер® - ГЗ-15.60.14/850	1500	6000	1400	850	420	3

* - розміри вказуються, виходячи з передбачуваного розміру садки, і не включають в себе необхідні технологічні відступи або висоту підставок під садку.

** - інше виконання на максимальній температурі за запитом.



Всі особливості застосування та побажання
Замовника по комплектації або додаткових
опцій обговорюються під час відкриття
Замовлення. Зв'яжіться з нашими
фахівцями для додаткових консультацій

84105, Україна, м. Слов'янськ,
Донецька обл., вул. Свердлова, 1А
т. (+380626) 667301, (+380626) 667338
info@kerammash.com
www.kerammash.ua